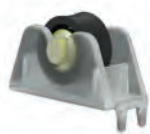


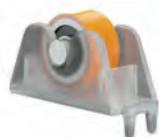
- Y01



- Y02



- Y03



- Y04



- Y06



- Y07



RUEDAS PARA CARPINTERIA DE ALUMINIO

## LÍNEA HERRERO

(Aluar-Aleceamar-Hydro-Flamia)

PARA PUERTAS Y VENTANAS EN CARPINTERIA DE ALUMINIO.

### DETALLES HERRERO STANDARD

Banda de rodamiento inyectado en resina acetal, de mayor rendimiento que el nylon utilizado en ruedas similares. Interior del rulemán fabricado en acero torneado y luego sometido a tratamiento térmico (mayor dureza) y galvanop-lástico (anticorrosivo)

Medidas standard que se adaptan a los perfiles existentes en plaza.

### DETALLES HERRERO BLINDADA

- Rulemán a bolillas, con pista interna y externa en acero templado
- Banda de rodamiento inyectada en poliamida y torneada, indesarmable. Protección anti-polvo (blindado); interior engrasado.

### DETALLES HERRERO REGULABLE

Rodamientos regulable simple y doble con pista interna y externa de acero. Carcasa de nylon con fibra de vidrio altamente resistente.

- Carcasa de nylon con fibra de vidrio
- Regulación de altura de hoja

CÓDIGO	DESCRIPCIÓN	Peso en Kg por rueda
HERRERO (Aluar) / HERRERO (Metales del Talar) / TRADICIONAL - Mónaco (Alceamar) / ROTONDA 750 (Hydro)		
Y01	RUEDA SIMPLE C/RUL - HERRERO	12
Y02	RUEDA DOBLE C/RUL - HERRERO	25
Y03	RUEDA SIMPLE BLINDADA - HERRERO	20
Y04	RUEDA DOBLE BLINDADA - HERRERO	40
Y05	RUEDA REG. SIMPLE C/RUL (CAJA CHAPA) - HERRERO	12
Y06	RUEDA REG. SIMPLE BLINDADA - HERRERO	20
Y07	RUEDA REG. DOBLE BLINDADA - HERRERO	40

Peso en Kg por rueda