



KIT

## MR 1540 (Cod. D220)

MUEBLES CON PUERTAS DE MADERA O MARCO DE ALUMINIO Y VIDRIO. MUEBLES DE COCINA, OFICINA Y CLÍNICOS. ESTANTERÍAS.



GARANTÍA  
5  
AÑOS

### DETALLES

Permite gran versatilidad en el diseño del mueble. Las puertas pueden deslizarse dentro del vano o sobrepuestas. Es posible el armado de más de una puerta desplazándose sobre el mismo riel. Con frenos regulables que permiten delimitar el recorrido de la puerta a lo largo del riel.

### COMPONENTES DEL KIT

COD.	CANT.	DESCRIPCIÓN
D19	4	RUEDA MR1540
213103	4	TAPITA MR1540
D11	2	FRENO MR1524/35/40
TOR		TORNILLOS DE INSTALACIÓN
CAT	1	GUÍA DE INSTALACIÓN



• D19



• 213103



• D11

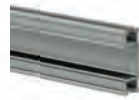
se usa con:



• D142/3



• D132/3



• D162/3

COD. x 2mts	COD. x 3mts	DESCRIPCIÓN
D132	D133	RIEL ALUMINIO EMBUTIR X2/3 MTS.
D142	D143	RIEL ALUMINIO APLICAR X2/3 MTS.
D152	D153	RIEL CONTRAFRENTE X 2/3 MTS.
D162	D163	RIEL TAPA X 2/3 MTS.

• D152/3