

# KIT MR1535 MADERA

## GUÍA DE INSTALACIÓN

### 1 CORTE DE LAS PLACAS:

Alto de hoja = Alto de vano - 7 mm (para riel de EMBUTIR).

Alto de hoja = Alto de vano - 17 mm (para riel de APLICAR).

Ancho de hoja = Ancho de vano / 2 - 15 mm.

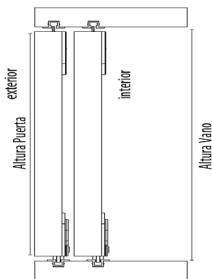
### 2 COLOCACIÓN DE HERRAJES Y GUÍAS:

Ubicar las ruedas y las guías a la placa.

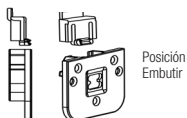
Para la opción EMBUTIDO se necesita mecha de copa de 35 mm.

El armado de la guía depende de la opción elegida (Aplicar o Embutir), colocándose el clip según esquema.

#### HERRAJES DE EMBUTIR

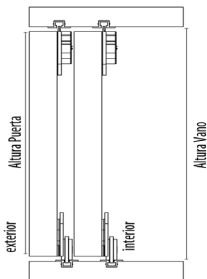


Diámetro broca: 35 mm  
El centro del agujero debe quedar a:  
50 mm de los bordes laterales,  
13 mm de los bordes superior e inferior.  
Profundidad 7 mm.

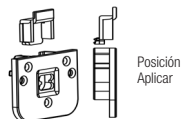


Posición  
Embutir

#### HERRAJES DE APLICAR



El extremo de los herrajes  
debe quedar a:  
25 mm de los bordes laterales,  
y al ras de los bordes superior  
e inferior de la hoja.



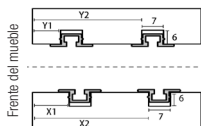
Posición  
Aplicar

### 3 COLOCACIÓN DE RIELES:

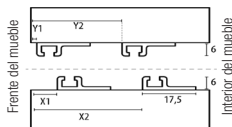
Ubicar los rieles en el piso y techo del mueble (ver **Esquema 1**).

Para los rieles de EMBUTIR, es necesario frezar el piso del mueble. Ancho frezado: 7mm / Profundidad: 6mm.

#### ESQUEMA 1



Interior del mueble



Frente del mueble

Interior del mueble

#### RIELES DE EMBUTIR

Herrajes de Embutir. Distancias de colocación

PLACA 15	Y1	10	Y2	33
PLACA 18	Y1	10	Y2	36
PLACA 15	X1	13	X2	36
PLACA 18	X1	13	X2	39

Herrajes de Aplicar. Distancias de colocación

PLACA 15	Y1	13	Y2	44
PLACA 18	Y1	16	Y2	47
PLACA 15	X1	18	X2	49
PLACA 18	X1	21	X2	52

#### RIELES DE APLICAR

Herrajes de Embutir. Distancias de colocación

PLACA 15	Y1	6	Y2	33
PLACA 18	Y1	9	Y2	36
PLACA 15	X1	9	X2	36
PLACA 18	X1	12	X2	39

Herrajes de Aplicar. Distancias de colocación

PLACA 15	Y1	13	Y2	45
PLACA 18	Y1	16	Y2	48
PLACA 15	X1	18	X2	50
PLACA 18	X1	21	X2	53

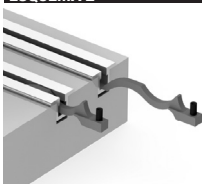
\*Todas las medidas son en milímetros.

### 4 COLOCACIÓN DE LOS FRENOS Y LAS PUERTAS:

Colocar los frenos dentro de los rieles inferiores (ver **Esquema 2**).

Ubicar las puertas con los clips en su posición inferior. Coincidir las ruedas en el riel inferior, luego las guías en el riel superior y por último subir los clip, hasta que la puerta quede encajada.

#### ESQUEMA 2



### 5 REGULACIÓN DE LAS PUERTAS:

Regular la distancia de los frenos con la puerta cerrada, destrabar la puerta y retirarla para poder ajustar los frenos (con llave allen).