

# KIT MR1535 VIDRIO

## GUÍA DE INSTALACIÓN

### 1 CORTADO DE VIDRIO PARA PUERTAS:

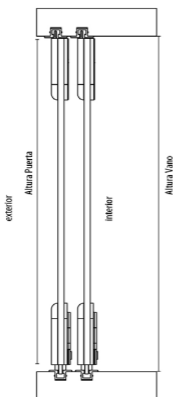
Alto de hoja = Alto de vano - 7 mm (para riel de EMBUTIR).

Alto de hoja = Alto de vano - 17 mm (para riel de APLICAR).

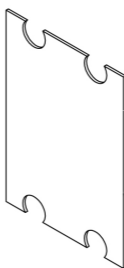
Ancho de hoja = Ancho de vano / 2 - 15 mm.

### 2 COLOCACIÓN DE RUEDAS Y GUÍAS:

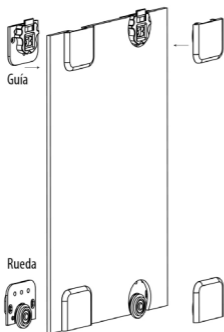
Los agujeros son de 40mm, en la posición que muestra el esquema (ver **Esquema 1**).



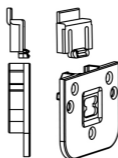
ESQUEMA 1



Diámetro broca: 40 mm  
El centro del agujero debe quedar a:  
50 mm del borde lateral,  
13 mm de los bordes superior e inferior.



ESQUEMA 2

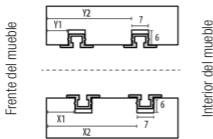


## 3 COLOCACIÓN DE RIELES:

Ubicar los rieles en el piso y techo del mueble (ver **Esquema 3 y 4**).

Para los rieles de EMBUTIR, es necesario frezar el piso del mueble. Ancho frezado: 7mm / Profundidad: 6mm.

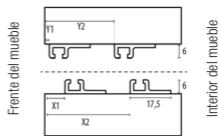
**ESQUEMA 3**



**RIELES DE EMBUTIR**

ESP. 4MM	Y1	10	Y2	27
ESP. 5MM	Y1	10	Y2	28
ESP. 6MM	Y1	10	Y2	29
ESP. 4MM	X1	13	Y2	30
ESP. 5MM	X1	13	Y2	31
ESP. 6MM	X1	13	Y2	32

**ESQUEMA 4**



**RIELES DE APLICAR**

ESP. 4MM	Y1	0	Y2	19
ESP. 5MM	Y1	0	Y2	19
ESP. 6MM	Y1	1	Y2	20
ESP. 4MM	X1	3	Y2	22
ESP. 5MM	X1	3	Y2	22
ESP. 6MM	X1	4	Y2	23

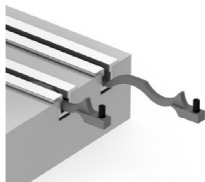
*\*Todas las medidas son en milímetros.*

## 4 COLOCACIÓN DE LOS FRENOS Y LAS PUERTAS:

Colocar los frenos dentro de los rieles inferiores (ver **Esquema 2**).

Ubicar las puertas con los clips en su posición inferior. Coincidir las ruedas en el riel inferior, luego las guías en el riel superior y por último subir los clip, hasta que la puerta quede encajada.

**ESQUEMA 2**



## 5 REGULACIÓN DE LAS PUERTAS:

Regular la distancia de los frenos con la puerta cerrada, destrabar la puerta y retirarla para poder ajustar los frenos (con llave allen).